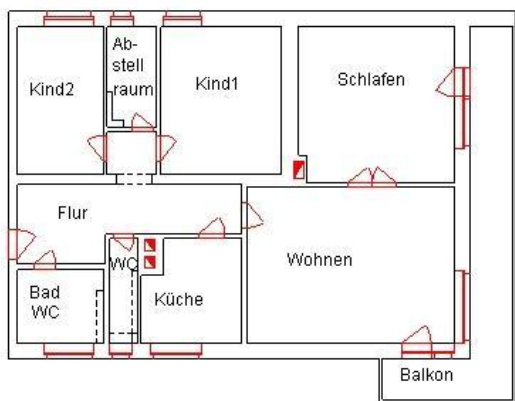


Exposé

Theresienstr. 46
Wohnungs-Nr.: 264 / 5 / 4
Leipzig Eutritzsch
4-Raum-Wohnung (2. Obergeschoss rechts)



Diese moderne Wohnung verfügt über einen riesigen Balkon. Dieser ist vom Wohnzimmer und Schlafzimmer aus begehbar. Das lichtdurchflutete Bad und das Gäste-WC sind mit hellen Fliesen ausgestattet. Alle Räume sind mit hochwertigem PVC-Fußboden mit Laminatoptik verlegt. Haben wir Ihr Interesse geweckt dann rufen Sie uns kostenfrei an unter 0800 33 123 44. Wir sind auch am Samstag von 10:00-14:00 Uhr für Sie da.



Kontakt / Terminvereinbarung

| | |
|-----------------------------|-------------------|
| Ihr Ansprechpartner: | Susanne Paesch |
| Telefon: | 0341/ 91 84 143 |
| E-Mail: | spaesch@vlw-eg.de |
| Homepage: | www.vlw-eg.de |

Geschäftsstelle:
Hartzstraße 2, 04129 Leipzig
Öffnungszeiten:
Mo-Do: 9-18 Uhr, Fr: 9-13 Uhr, Sa: 10-14 Uhr

Informationen zu Ihrer Wohnung

| | |
|-------------------------|--|
| Wohnfläche: | 114,56 qm |
| Zimmer: | 4 |
| Verfügbarkeit: | ab sofort |
| Sanierungsstand: | teilsaniert |
| Nettokaltmiete: | 561,34 EUR/Monat |
| Betriebskosten: | 114,56 EUR/Monat |
| Heizk./Warmw.: | EUR/Monat |
| Gesamtmiete: | 675,90 EUR/Monat zzgl. Genossenschaftsanteile |

Wohnungsausstattung:

- Küche mit Fenster
- Tageslichtbad und Gäste-WC
- Balkon
- Fußboden: PVC-Belag
- Keller und Trockenboden
- Etagenheizung

Informationen zum Grundriss

| Raum: | Wohnfläche in qm: |
|----------------|-------------------|
| Bad/WC | 5,28 |
| Balkon/Loggia | 4,25 |
| Flur | 14,10 |
| Schlafzimmer | 15,53 |
| Wohnzimmer | 28,01 |
| Küche | 8,53 |
| Kinderzimmer | 11,14 |
| Kinderzimmer 2 | 21,07 |

Erstellt am: 18.08.2010

Alle Angebote sind freibleibend. Für die Richtigkeit und Vollständigkeit wird keine Haftung übernommen.