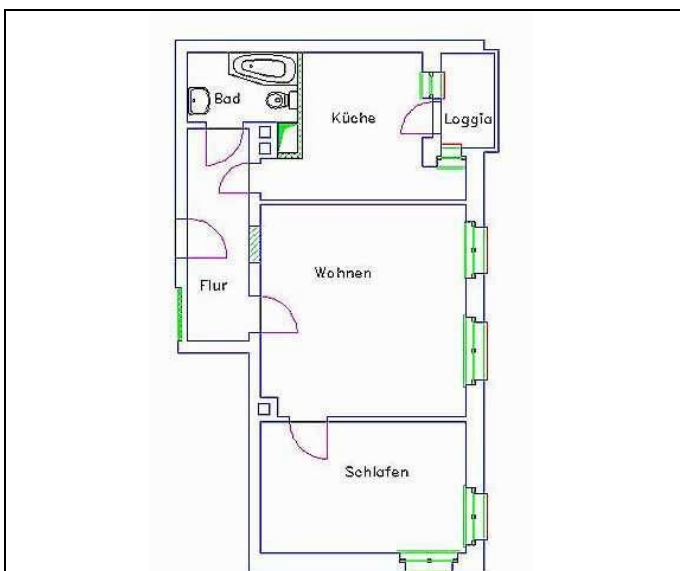


Exposé

Credestr. 21
Wohnungs-Nr.: 125 / 10 / 7
Leipzig Lindenau
2-Raum-Wohnung (3. Obergeschoss rechts)



Azubis und Studenten aufgepasst: rechtzeitig vor Ausbildungsbeginn und Semesterauftakt bieten wir supergünstige Aktionswohnungen in verschiedenen Größen und Stadtteilen in Leipzig an. Bei der Gestaltung und Renovierung kannst Du teils selbst Hand anlegen und Deine eigenen Ideen verwirklichen. Das belohnen wir gern, mit einem besonders attraktiven Mietpreis noch bis 15.09.2010. Unser Vermietungsteam berät Dich gern ausführlich und kostenfrei unter 0800-33 123 44.



Kontakt / Terminvereinbarung

Ihr Ansprechpartner:	Susanne Paesch
Telefon:	0341/ 91 84 143
E-Mail:	spaesch@vlw-eg.de
Homepage:	www.vlw-eg.de

Geschäftsstelle:
Hartzstraße 2, 04129 Leipzig
Öffnungszeiten:
Mo-Do: 9-18 Uhr, Fr: 9-13 Uhr, Sa: 10-14 Uhr

Informationen zu Ihrer Wohnung

Wohnfläche:	61,27 qm
Zimmer:	2
Verfügbarkeit:	ab sofort
Sanierungsstand:	teilsaniert
Nettokaltmiete:	214,45 EUR/Monat
Betriebskosten:	61,27 EUR/Monat
Heizk./Warmw.:	61,27 EUR/Monat
Gesamtmiete:	336,99 EUR/Monat zzgl. Genossenschaftsanteile

Wohnungsausstattung:

- Küche mit Fenster
- Wanne
- Balkon
- Fußboden: PVC mit Laminatoptik
- Keller und Fahrradkeller

Informationen zum Grundriss

Raum:	Wohnfläche in qm:
Bad/WC	4,05
Balkon/Loggia	1,30
Flur	6,72
Schlafzimmer	13,93
Wohnzimmer	24,20
Küche	11,07

Erstellt am: 15.07.2010

Alle Angebote sind freibleibend. Für die Richtigkeit und Vollständigkeit wird keine Haftung übernommen.