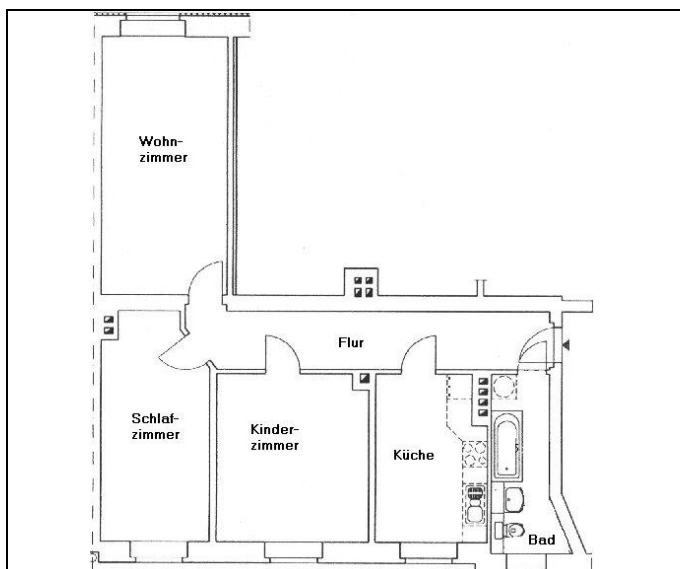


Exposé

Schiebestr. 38
Wohnungs-Nr.: 259 / 2 / 4
Leipzig Eutritzsch
3-Raum-Wohnung (1. Obergeschoss links)



Stadtwohnung in bester Lage in Eutritzsch. In der Nähe vom Eutritzsch Zentrum gelegen sparen Sie viel Zeit für lästige Einkäufe. Nach Hause kommen und sich von Anfang an wohl fühlen. Diese Wohnung ist ideal für Ihre kleine Familie. Die große Küche bietet viel Platz zum geselligen Zusammensein und in dem Kinderzimmer hat Ihr Kind endlich viel Platz für das Spielzeug! Warten Sie nicht lang und rufen Sie uns an. Wir sind auch an Samstagen von 10:00-14:00 Uhr für Sie da.



Kontakt / Terminvereinbarung

Ihr Ansprechpartner:	Susanne Paesch
Telefon:	0341/ 91 84 143
E-Mail:	spaesch@vlw-eg.de
Homepage:	www.vlw-eg.de

Geschäftsstelle:

Hartzstraße 2, 04129 Leipzig

Öffnungszeiten:

Mo-Do: 9-18 Uhr, Fr: 9-13 Uhr, Sa: 10-14 Uhr

Informationen zu Ihrer Wohnung

Wohnfläche:	74,55 qm
Zimmer:	3
Verfügbarkeit:	ab sofort
Sanierungsstand:	teilsaniert
Nettokaltmiete:	358,00 EUR/Monat
Betriebskosten:	74,50 EUR/Monat
Heizk./Warmw.:	74,50 EUR/Monat
Gesamtmiete:	507,00 EUR/Monat zzgl. Genossenschaftsanteile

Wohnungsausstattung:

- Küche mit Fenster
- Tageslichtbad mit Wanne
- kein Balkon oder Loggia vorhanden
- Fußboden: PVC-Belag
- Keller und Trockenboden
- Fernwärme

Informationen zum Grundriss

Raum:	Wohnfläche in qm:
Bad/WC	5,61
Flur	11,54
Schlafzimmer	14,43
Wohnzimmer	18,92
Küche	10,42
Kinderzimmer	13,63

Erstellt am: 15.06.2010

Alle Angebote sind freibleibend. Für die Richtigkeit und Vollständigkeit wird keine Haftung übernommen.